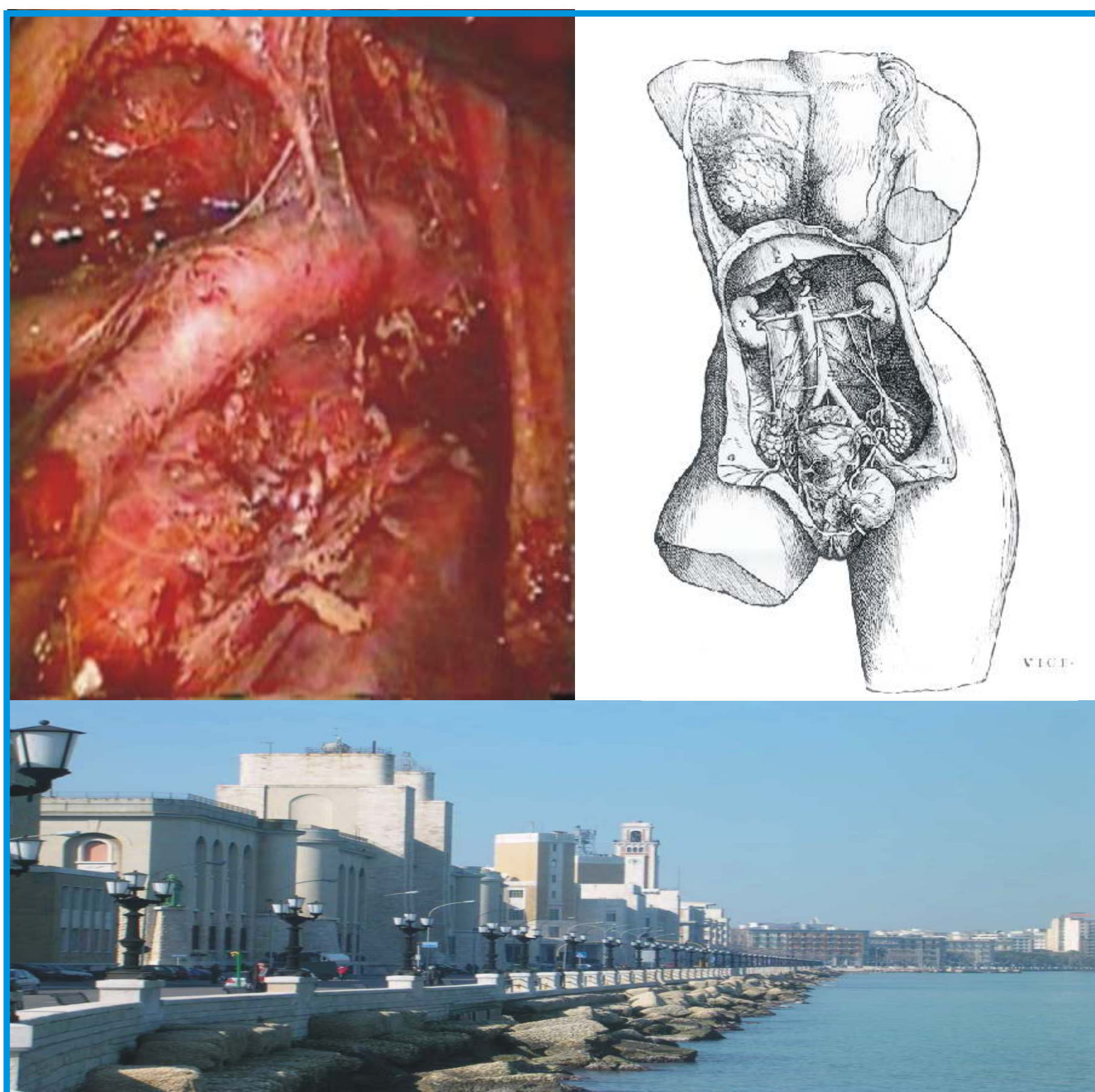


# ANATOMIA CHIRURGICA LAPAROSCOPICA IN GINECOLOGIA

2° Edizione Progetto SEGI finalizzato all'apprendimento dei fondamenti teorici e pratici dell'endoscopia ginecologica per gli specializzandi

Corso SEGI Puglia 2013



Presidenti:

Prof. Ettore Cicinelli, Dott. Bruno Martulli

Bari, 01-02 Marzo 2013

Aula De Benedictis - Policlinico di Bari

## ISCRIZIONI AI LAVORI

L'iscrizione è gratuita ma obbligatoria e dà diritto alla partecipazione alle sessioni scientifiche, kit congressuale e attestato di partecipazione.

Si prega di inviare la domanda di adesione alla Segreteria Organizzativa all'indirizzo mail [iscrizioni@baricongressi.it](mailto:iscrizioni@baricongressi.it)

entro e non oltre il 15 febbraio 2013

SEGRETARIA ORGANIZZATIVA:



Bari Congressi & Cultura Srl  
[www.baricongressi.it](http://www.baricongressi.it)  
Tel. 080/5275628 - Fax 080/9146449