

Sede del Workshop

Primo Giorno

Facoltà di Medicina Veterinaria
Alma Mater Studiorum Università di Bologna
Via Tolara di Sopra 50 - Ozzano dell'Emilia (BO)

Secondo Giorno

Azienda Ospedaliero-Universitaria di Bologna
Policlinico S. Orsola-Malpighi
Unità Operativa di Otorinolaringoiatria, Tel. 051 6364176
Via Massarenti, 9 - 40138 Bologna

QUOTA D'ISCRIZIONE IVA inclusa € 800,00

La quota d'iscrizione include:

- partecipazione alla parte teorica ed alla parte pratica del Workshop,
- kit congressuale e attestato di partecipazione,
- colazione di lavoro e coffee break come da programma,
- la cena di giovedì

Il Workshop è a numero chiuso e verrà attivato al raggiungimento di n. 12 iscritti

Si prega di inviare richiesta di iscrizione alla Segreteria Organizzativa CSR Congressi srl tramite email o tramite fax 051/765195 utilizzando l'allegata scheda di preadesione.

Sarà cura della Segreteria Organizzativa riconfermare l'iscrizione, indicare le modalità di pagamento e fornire informazioni in merito alla sistemazione alberghiera a coloro che ne faranno richiesta.

**La deadline per l'invio delle preadesioni è il
20 aprile 2012
Riconferma iscrizioni e pagamento entro il
30 aprile 2012**



E.C.M. – Educazione Continua in Medicina

Il **Provider ECM n. 665 CSR Congressi** effettuerà l'accreditamento ECM del **Workshop Teorico Pratico di Scialoendoscopia** per la professione: Medico chirurgo, discipline: Otorinolaringoiatria, Chirurgia maxillo-facciale.

Ai fini dell'assegnazione dei crediti ECM sono necessarie:

- l'iscrizione al Workshop;
 - la presenza effettiva degli iscritti al 100% della durata del percorso ECM; un ritardo superiore ai 15 minuti rispetto all'orario di inizio comprometterà l'ottenimento dei crediti.
 - la compilazione ed il superamento dei test validi per la certificazione ECM (valutazione dell'apprendimento e valutazione della qualità formativa percepita);
 - la consegna presso la Segreteria, al termine del Congresso, di tutta la documentazione richiesta, incluso il badge nominativo.
- Non sono previste deroghe a tali obblighi.

PRIVACY

Informativa ai sensi del D.Lgs 30/06/2003 n° 196

I dati personali forniti nella presente occasione saranno oggetto di trattamento informatico e manuale, al fine di documentare la partecipazione a Congressi, Eventi, Meeting, Manifestazioni in genere organizzati da CSR Congressi srl e a trattamenti derivanti da obblighi di legge. Essi saranno comunicati a fornitori e soggetti diversi che concorrono o partecipano a vario titolo alla manifestazione, nonché alle competenti Autorità secondo le prescrizioni di Legge. Il conferimento dati, a tali fini, è obbligatorio ed essenziale per la partecipazione al Congresso o Manifestazione. Titolare dei dati è CSR Congressi srl – Piazza de' Calderini, 2 – 40124 Bologna. Al partecipante competono tutti i diritti previsti dal Titolo II del D. Lgs 30/06/2003 n° 196. La firma apposta sulla "Scheda di Iscrizione" o sulla "Domanda di Ammissione" costituisce presa d'atto della presente Informativa e dei diritti di cui sopra e consente il trattamento dei dati personali e la loro comunicazione per le finalità sopra indicate.

Organizzazione

Congressi Ecosostenibili



CSR Congressi srl

Sede legale:

Piazza de' Calderini, 2 - 40124 Bologna

Sede operativa:

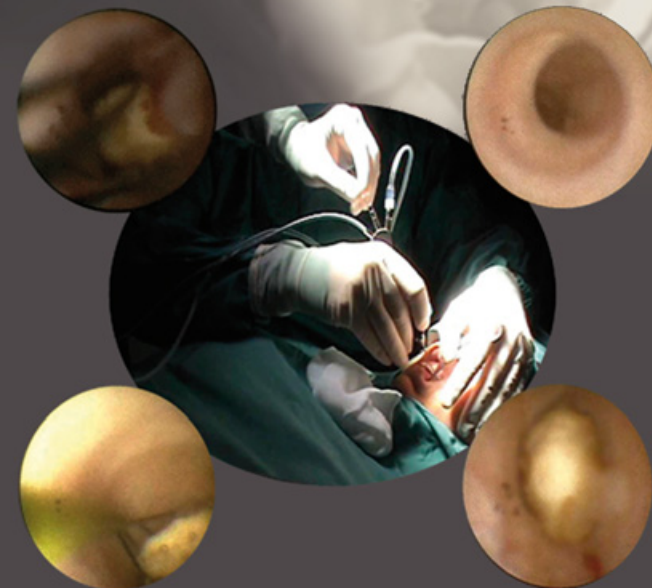
Via G. Matteotti, 35 - 40057 Cadriano di Granarolo E. (BO)

Tel. 051 765357 - Fax 051 765195

info@csrcongressi.com - www.csrcongressi.com

Azienda certificata CERMET UNI EN ISO 9001-2008, n° 1036-A

WORKSHOP TEORICO PRATICO DI SCIALOENDOSCOPIA



**Bologna,
7-8 Giugno 2012**

Direttore del Corso
Dott. Ernesto Pasquini

Corso a numero chiuso

Programma

Negli ultimi 20 anni, grazie agli innovativi apporti della tecnologia, si è assistito non solo in ambito ORL, ma in tutte le specialità chirurgiche, al tentativo di minimizzare il traumatismo chirurgico mantenendo o migliorando i risultati della cosiddetta chirurgia "tradizionale"; è nato quindi il concetto di chirurgia mininvasiva. Con tale termine si intende un approccio chirurgico che raggiunge il "bersaglio" attraverso le vie naturali o attraverso minime incisioni cutanee, riducendo al minimo il traumatismo al paziente, senza però ridurre, ma piuttosto migliorando, l'efficacia clinica finale.

La scialoendoscopia è una procedura che permette la diagnosi ed il trattamento di numerose patologie delle ghiandole salivari maggiori attraverso i dotti escretori. Per attuare un atto chirurgico concettualmente così semplice si sono resi necessari importanti progressi tecnologici al fine di rendere gli endoscopi contemporaneamente miniaturizzati, con una buona risoluzione visiva e cromatica, flessibili per adattarsi alle curvature dei dotti ma abbastanza resistenti per non essere "forzatamente" monouso.

Per il chirurgo che ha una minima confidenza con la strumentazione endoscopica e sulle ghiandole salivari, non è una tecnica difficile da imparare, ma necessita come sempre di una curva di apprendimento per acquisire le nozioni base del come, quando e a chi farla.

Scopo del corso è quella di presentare una panoramica teorico-pratica di questa "relativamente" nuova procedura chirurgica abbinando lezioni teoriche, esercitazioni pratiche hands on e chirurgia dal vivo; trattandosi di un workshop verranno analizzati i limiti, le complicanze e le tecniche alternative.

Dott. Ernesto Pasquini

Primo Giorno

Facoltà di Medicina Veterinaria

- 09.30 Registrazione e Presentazione del Corso
- 10.00 Introduzione Nozioni Storiche
P. Capaccio
- 10.20 Anatomia delle ghiandole salivari maggiori
G. Farneti
- 10.40 La diagnostica nella patologia delle ghiandole salivari
G. Savastio
- 11.00 Coffee break**
- 11.20 Inquadramento patologico
- Fisiopatologia della saliva
G. Macri
 - Patologie litiasiche e non litiasiche
P. Farneti
 - Parotite ricorrente in età pediatrica
G. Macri
 - Parotiti croniche ostruttive
P. Farneti
- 12.00 Litotritore: strumentazione, indicazioni e limiti
P. Capaccio
- 12.30 Scialoendoscopia
- Materiale
 - Gestione della strumentazione
 - Nozione di tecnica
E. Pasquini
- 13.15 Lunch**
- 14.15 Nozioni di anatomia delle ghiandole salivari maggiori del maiale
A. Spadari
- 15.00 Parte Pratica "Hands on"
- **P. Capaccio**
 - **E. Pasquini**
 - **G. Macri**
- 18.00 Fine dei lavori
- 20.30 Cena**

Secondo Giorno

Azienda
Ospedaliero-Universitaria
di Bologna

- 09.00 Primo Intervento
E. Pasquini
- 10.00 Ruolo ed indicazioni alla scialectomia
G. Farneti
- 11.00 Coffee break**
- 11.30 Secondo intervento
G. Macri
- 12.30 Compilazione questionario ECM e consegna dei diplomi
- 13.00 Chiusura del Corso

Prof. Pasquale Capaccio

Medico Otorinolaringoiatra, Milano

Dott. Ernesto Pasquini

Medico Otorinolaringoiatra, Bologna

Dott. Giovanni Farneti

Medico Otorinolaringoiatra, Bologna

Dott. Paolo Farneti

Medico Otorinolaringoiatra, Bologna

Dott. Giovanni Macri

Medico Otorinolaringoiatra, Bologna

Dott.ssa Gabriella Savastio

Medico Radiologo, Bologna

Prof. Alessandro Spadari

Medico Veterinario, Bologna

WORKSHOP TEORICO PRATICO DI SCIALOENDOSCOPIA Bologna, 7 - 8 giugno 2012



Direttore del Corso
Dott. Ernesto Pasquini

SCHEDA DI PRE-ADESIONE

Compilare in stampatello ed a CSR Congressi Srl

Tel. +39 051 765357 Fax +39 051 765195 info@csrcongressi.com

Nome _____

Cognome _____

Ospedale _____ Reparto _____

Indirizzo ospedale _____

CAP _____ Città _____ Prov. _____

Tel. _____ Fax _____

e-mail _____ Cell. _____

Desidero partecipare al Workshop

attendo riconferma ed indicazioni per effettuare il pagamento

Quota d'iscrizione IVA inclusa

Euro 800,00

La quota d'iscrizione include: partecipazione alla parte teorica ed alla parte pratica del Workshop, kit congressuale ed attestato di partecipazione, colazione di lavoro e coffee break come da programma

Prenotazioni Hotel presso AEMILIA HOTEL

Via Zaccherini Alvisi, 16 – Bologna Tel. 051/3940311 – Fax 051/3940313

Desidero effettuare la seguente prenotazione hotel:

Data di arrivo.....Data di partenza.....

Camera Dus – 1 persona

→ tariffa €92,00

Camera Doppia – 2 persone

→ tariffa €112,00

Le tariffe si intendono B&B per camera per notte e sono inclusive di IVA.

→ fee di prenotazione hotel €20,00 per camera

Per le prenotazioni effettuate tramite la Segreteria Organizzativa è inoltre incluso il trasferimento per la Facoltà di Veterinaria, sede del Workshop del primo giorno

**La deadline per l'invio delle preadesioni è il 11 maggio 2012
Riconferma iscrizioni e pagamento entro il 16 maggio 2012**

DATI PER L'INTESTAZIONE FATTURA

Intestare fattura a: _____

Indirizzo _____

Codice Fiscale o P. IVA _____

Privacy

Informativa ai sensi del D.Lgs 30/06/2003 n° 196: I dati personali forniti nella presente occasione saranno oggetto di trattamento informatico e manuale, al fine di documentare la partecipazione a Congressi, Eventi, Meeting, Manifestazioni in genere organizzati da CSR Congressi srl e a trattamenti derivanti da obblighi di legge. Essi saranno comunicati a fornitori e soggetti diversi che concorrono o partecipano a vario titolo alla manifestazione, nonché alle competenti Autorità secondo le prescrizioni di Legge. Il conferimento dati, a tali fini, è obbligatorio ed essenziale per la partecipazione al Congresso o Manifestazione. Titolare dei dati è CSR Congressi srl – Piazza de' Calderini, 2 – 40124 Bologna. Al partecipante competono tutti i diritti previsti dal Titolo II del D. Lgs 30/06/2003 n° 196. La firma apposta sulla "Scheda di Iscrizione" o sulla "Domanda di Ammissione" costituisce presa d'atto della presente Informativa e dei diritti di cui sopra e consente il trattamento dei dati personali e la loro comunicazione per le finalità sopra indicate.

Data _____

Firma _____